

永軸企業有限公司

www.ycbearing.com.tw

Tel:+886-7-322-0622 / 311-3181

Fax:+886-7-322-6533

E-mail:sales@ms.ycbearing.com.tw

E-mail:service@ms.ycbearing.com.tw

適用產業：FA機械、TFT-LCD、LED、半導體製程設備零組件、印刷機械、太陽能(電池)設備、自動化倉儲設備、檢測設備AOI(零組件)、各種產業

THK



低價格體積小重量輕低噪音

德國 FESTO EGSK&EGSP 高鋼性
高精度 高C/P值
競爭性價格 交期短



NSK

高速高精度滑台，
滿足清淨要求



符合MSDS、ROHS知名正牌THK NSK原裝無塵室潤滑油、
真空用油FOMBLIN以及其它用油



TOSOK



日本電産トーソク株式会社

TOSOK日本精密螺桿
C3-C7級
OEM供應Dia 3-25,
也可客製化



NSB 日系直線滾珠花鍵



PEEK、UPE、ZrO2、Si3N4、PTFE
陶瓷軸承、混合式陶瓷軸承、塑膠軸承
滾珠Dia0.5mm-65mm



原裝日本知名微型軸承不鏽鋼
內徑1mm-10mm67、68、69超薄型

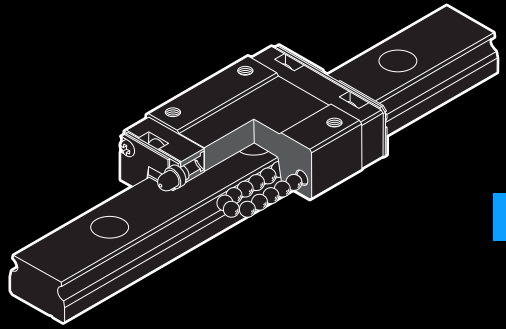
STAF

首創靜音鏈帶、(非)鏈帶式
滑塊共軌式
· 降低噪音
· 提升潤滑
· 壽命穩定

公司簡介

本公司成立於1977年，最早從事貿易批發專業銷
日系品牌 NTN、NSK，一直秉持誠信、互利態度，
提供相關產品銷售及資訊，也由於產業設備不斷
開發及精進，敝司也陸續引進並更新銷售新產品
零組件。引進及使用廠牌：如 THK、NSK、IKO、
NTN、KOYO、NMB、EZO、TOK、ASAHI、FAG、SKF、
NSB、TOSOK、FESTO、STAR等知名品牌。應用領
域如FA機械、TFT-LCD、LED、半導體製程設備零
組件、CNC專用機軸承、太陽能(電池)設備、自動
化倉儲設備、檢測設備AOI(零組件)。也因應市場
的需求，依使用產業及功能區分，銷售高品質台製
直線運動滑軌LM GUIDE、螺桿Ball Screw、OEM鋁
擠型Table，並加以專業分級提供銷售高品質短期
，依產業應用的不同，我們提供專業諮詢提供適
當的零件供應使用，也由於產業的提升，我們將
會持續不斷的引進新產品，歡迎來電或來信洽詢
與指教

- www.ycbearing.com.tw
- service@ms.ycbearing.com.tw
- Tel:886-7-3220622
- FAX:886-7-3226533



RSR/RSR-W

LM導軌

B 產品規格

尺寸圖・尺寸表

RSR-M和RSR-N型	B-114
RSR-M、RSR-KM、RSR-VM和RSR-N型	B-116
RSR-WM(WV)、RSR-WVM和RSR-WN型	B-118

LM軌道的標準長度和最大長度	B-120
----------------------	-------

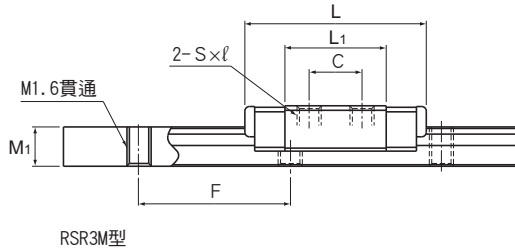
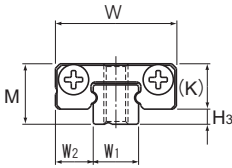
選購附件	B-223
帶LaCS和密封墊片的LM滑塊的尺寸(尺寸L)	B-226
孔蓋C	B-250
帶QZ的LM滑塊的尺寸(尺寸L)	B-252

A 產品技術描述 (單獨)

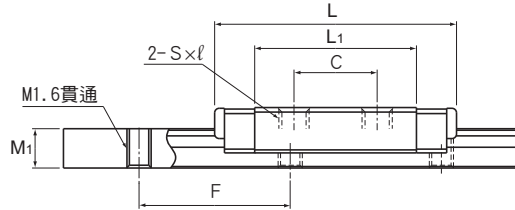
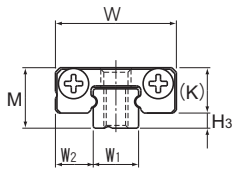
技術描述	
結構與特徵	A-201
類型與特徵	A-202
RSR-W型與其他型號的比較	A-204
各方向的額定負荷	A-205
等效負荷	A-205
使用壽命	A-100
徑向間隙基準	A-114
精度規格	A-126
安裝基座的肩部高度和圓角半徑	A-332
兩根軌道之間的平行度容許誤差	A-334
兩根軌道之間的高低差容許誤差	A-337
安裝面的精度	A-206
安裝面的平面度	A-335

* 請參見單獨的“A 產品技術描述”

RSR-M和RSR-N型



RSR3M型



RSR3N型

型號	外部尺寸			LM滑塊尺寸										油嘴
	高度	寬度	長度	B	C	S×l	L ₁	T	K	N	E	潤滑孔 d		
	M	W	L										H ₃	
RSR 3M RSR 3N	4	8	12 16	—	3.5 5.5	M1.6×1.3 M2×1.3	6.7 10.7	—	3	—	—	—	—	1
RSR 5M RSR 5N	6	12	16.9 20.1	8 —	— 7	M2×1.5 M2.6×1.8	8.8 12	—	4.5	0.8	—	0.8	—	1.5

注)由於LM滑塊、LM軌道和滾珠是不銹鋼製，這些型號耐腐蝕性強，不受環境影響。

RSR3M和3N型沒有油孔。潤滑時，往LM軌道的滾動面上塗抹潤滑劑。

固定RSR5M和5N型的LM軌道時，可使用精密儀器用十字槽螺釘M2 (No. 0 盤形頭螺釘，1級)。

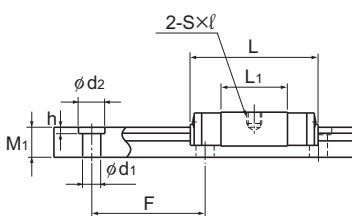
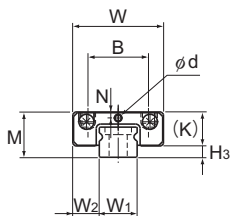
型號組成

2 RSR5 M UU C1 +130L P M -II

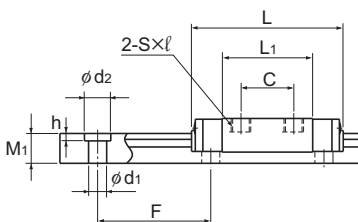
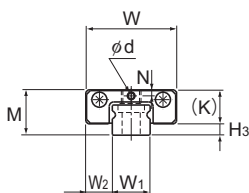
相同軌道上使用的 LM滑塊數	公稱型號	防塵附件標記 (*1)	徑向間隙標記 (*2) 普通 (無標記) / 輕預壓 (C1)	LM軌道長度 (單位mm)	不銹鋼 LM軌道	精度標記 (*3) 普通級 (無標記) / 高精度級 (H) / 精密級 (P)	相同平面上 使用的軌道數 的標記 (*4)
-------------------	------	----------------	------------------------------------	------------------	-------------	---	-----------------------------

(*1) 參見A-368上的防塵附件。(*2) 參見A-114。(*3) 參見A-126。(*4) 參見A-59。

注)此型號表示1個單軌單元組成1個裝置。(亦即，當平行使用2支軌道時，要求至少2個裝置數量。)



RSR5M型



RSR5N型

單位:mm

LM軌道尺寸							基本額定負荷		靜態容許力矩 N·m*					質量	
寬度	高度	螺距		長度*	C	C ₀	M _a		M _b		M _c	LM滑塊	LM軌道		
W ₁	W ₂	M ₁	F	d ₁ ×d ₂ ×h	最大	kN	kN	1個滑塊		雙滑塊		kg	kg/m		
3 ⁰ _{-0.02}	2.5	2.6	10	—	200	0.18 0.3	0.27 0.44	0.293 0.726	2.11 4.33	0.293 0.726	2.11 4.33	0.45 0.73	0.0011 0.0016	0.055	
5 ⁰ _{-0.02}	3.5	4	15	2.4×3.5×1	200	0.32 0.55	0.59 0.96	0.884 1.84	6.51 11.9	0.884 1.84	6.51 11.9	1.53 2.49	0.003 0.004	0.14	

注) "長度*"下的最大長度是指LM軌道的標準最大長度。(參照B-120)

靜態容許力矩*: 單滑塊-使用1個LM滑塊的靜態容許力矩值

雙滑塊-使用2個互相密切接觸的滑塊的靜態容許力矩

●安裝LM軌道/滑塊時的推薦鎖緊扭力

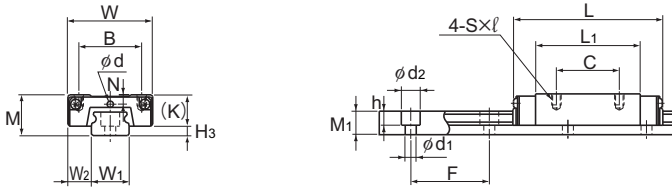
表1中表示安裝LM滑塊-軌道RSR3M/3N型時的推薦螺栓鎖緊扭力。

表1 安裝螺栓時的推薦鎖緊扭力

螺栓的型號	推薦鎖緊扭力 (N·m)
M1.6	0.09
M2	0.19

注) 適用於奧氏體不銹鋼內六角螺栓。

RSR-M、RSR-KM、RSR-VM和RSR-N型



RSR7至12N/7M/9KM/12VM型

型號	外部尺寸			LM滑塊尺寸										油嘴	H ₃
	高度	寬度	長度	B	C	S×l	L ₁	T	K	N	E	d			
	M	W	L												
RSR 7M RSR 7N	8	17	23.4 33	12	8 13	M2×2.5	13.4 23	—	6.5	1.7	—	1.2	—	1.5	
RSR 9KM RSR 9N	10	20	30.8 41	15	10 16	M3×3	19.8 29.8	—	7.8	2.4	—	1.5	—	2.2	
RSR 12VM RSR 12N	13	27	35 47.7	20	15 20	M3×3.5	20.6 33.3	—	10	3	—	2	—	3	
RSR 15VM RSR 15N	16	32	43 61	25	20 25	M3×4	25.7 43.5	—	12	3.5	3.6 3.7	—	PB107	4	
RSR 20VM RSR 20N	25	46	66.5 86.3	38	38	M4×6	45.2 65	5.7	17.5	5	6.4	—	A-M6F	7.5	

注)由於LM滑塊、LM軌道和滾珠是不銹鋼製，這些型號耐腐蝕性強，不受環境影響。

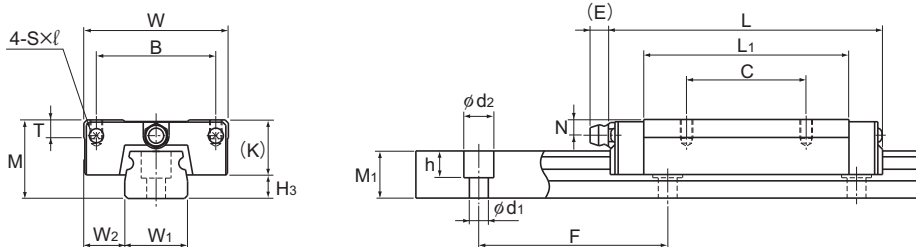
型號組成

2 RSR15V M UU C1 +230L P M -II

相同軌道上使用的LM滑塊數
公稱型號
防塵附件標記 (*1)
徑向間隙標記 (*2)
普通 (無標記) / 輕預壓 (C1)
LM軌道長度 (單位mm)
不銹鋼LM軌道
精度標記 (*3)
普通級 (無標記) / 高精度級 (H) / 精密級 (P)
相同平面上使用的軌道數的標記 (*4)

(*1) 參見A-368上的防塵附件。(*2) 參見A-114。(*3) 參見A-126。(*4) 參見A-59。

注)此型號表示1個單軌單元組成1個裝置。(亦即，當平行使用2支軌道時，要求至少2個裝置數量。)



RSR15和20VM/N型

單位:mm

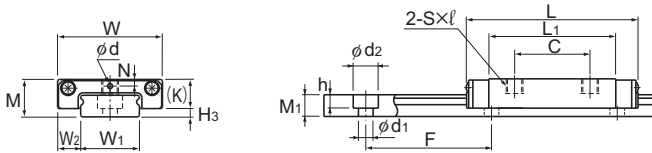
	LM軌道尺寸					基本額定負荷		靜態容許力矩 N·m*					質量		
	寬度	高度	螺距		長度*	C	C ₀	M _A		M _B		M _C	LM滑塊	LM軌道	
	W ₁	W ₂	M ₁	F	d ₁ × d ₂ × h	最大	kN	kN	1個滑塊	雙滑塊	1個滑塊	雙滑塊	1個滑塊	kg	kg/m
	7 ⁰ _{-0.02}	5	4.7	15	2.4 × 4.2 × 2.3	300	0.88 1.59	1.37 2.5	2.93 8.68	20.8 49.9	2.93 8.68	20.8 49.9	5 9.12	0.013 0.018	0.23
	9 ⁰ _{-0.02}	5.5	5.5	20	3.5 × 6 × 3.3	1000	1.47 2.6	2.25 3.96	7.34 18.4	43.3 97	7.34 18.4	43.3 97	10.4 18.4	0.018 0.027	0.32
	12 ⁰ _{-0.025}	7.5	7.5	25	3.5 × 6 × 4.5	1340	2.65 4.3	4.02 6.65	11.4 28.9	74.9 163	10.1 25.5	67.7 145	19.2 31.8	0.037 0.055	0.58
	15 ⁰ _{-0.025}	8.5	9.5	40	3.5 × 6 × 4.5	1430	4.41 7.16	6.57 10.7	23.7 63.1	149 330	21.1 55.6	135 293	38.8 63	0.069 0.093	0.925
	20 ⁰ _{-0.03}	13	15	60	6 × 9.5 × 8.5	1800	8.82 14.2	12.7 20.6	75.4 171	435 897	66.7 151	389 795	96.6 157	0.245 0.337	1.95

注) "長度*"下的最大長度是指LM軌道的標準最大長度。(參照B-120°)

靜態容許力矩*: 單滑塊-使用1個LM滑塊的靜態容許力矩值

雙滑塊-使用2個互相密切接觸的滑塊的靜態容許力矩

RSR-WM(WV)、RSR-WVM和RSR-WN型



RSR3至7WM/WN型

型號	外部尺寸			LM滑塊尺寸										油嘴	H ₃
	高度	寬度	長度	B	C	S×ℓ	L ₁	T	K	N	E	潤滑孔	d		
	M	W	L												
* RSR 3WM * RSR 3WN	4.5	12	14.9 19.9	—	4.5 8	M2×1.7	8.5 13.3	—	3.5	0.8	—	0.8	—	1	
* RSR 5WM * RSR 5WN	6.5	17	22.1 28.1	—	6.5 11	M3×2.3	13.7 19.7	—	5	1.1	—	0.8	—	1.5	
* RSR 7WM * RSR 7WN	9	25	31 40.9	—	12 18	M4×3.5	20.4 30.3	—	7	1.6	—	1.2	—	2	
RSR 9WV * RSR 9WVM * RSR 9WN	12	30	39 39 50.7	21 21 23	12 12 24	M2.6×3 M2.6×3 M3×3	27 27 38.7	—	7.8	2	—	1.6	—	4.2	
RSR 12WV * RSR 12WVM * RSR 12WN	14	40	44.5 44.5 59.5	28	15 15 28	M3×3.5	30.9 30.9 45.9	4.5	10	3	—	2	—	4	
RSR 14WV	15	50	50	35	18	M4×4.5	34.3	6	11.5	3	4	—	PB107	3.5	
RSR 15WV * RSR 15WVM * RSR 15WN	16	60	55.5 55.5 74.5	45	20 20 35	M4×4.5	38.9 38.9 57.9	5.6	12	3.5	3	—	PB107	4	

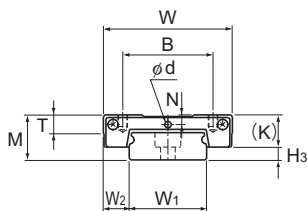
注) * 表示由於LM滑塊、LM軌道和滾珠是不銹鋼製，這些型號耐腐蝕性強，不受環境影響。
固定RSR3WM和3WN型的LM軌道時，可使用精密儀器用十字槽螺釘M2 (No. 0 盤形頭螺釘，1級)。

型號組成

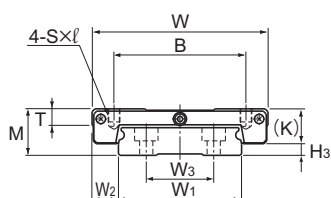
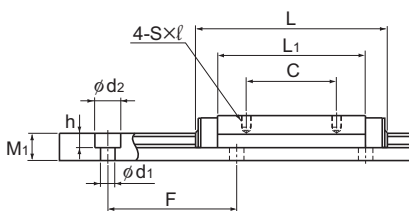
2 RSR12WV M UU C1 +310L H M

2 公稱型號
 RSR 相同軌道上使用的LM滑塊數
 12 防塵附件標記(*1)
 WV 徑向間隙標記(*2)
 UU 普通(無標記)/輕預壓(C1)
 M LM軌道長度(單位mm)
 C1 普通級(無標記)/高精度級(H)/精密級(P)
 +310L 不銹鋼LM軌道
 H 精度標記(*3)
 M 普通級(無標記)/高精度級(H)/精密級(P)

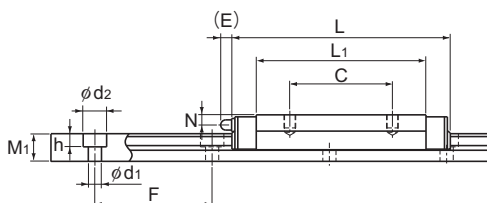
(*1) 參見A-368上的防塵附件。(*2) 參見A-114。(*3) 參見A-126。



RSR9和12WV/WVM/WN型



RSR14WV和15WV/WVM/WN型



單位:mm

	LM軌道尺寸							基本額定負荷		靜態容許力矩 N·m*					質量	
	寬度	W ₂	W ₃	高度	螺距	長度*	最大	C	C ₀	M _A		M _B		M _C	LM滑塊	LM軌道
										1個滑塊	雙滑塊	1個滑塊	雙滑塊	1個滑塊		
6 ⁰ _{-0.02}	3	—	2.6	15	2.4×4×1.5	100	0.25 0.39	0.47 0.75	0.668 1.57	4.44 9.06	0.668 1.57	4.44 9.06	1.48 2.36	0.002 0.003	0.12	
10 ⁰ _{-0.025}	3.5	—	4	20	3×5.5×3	200	0.51 0.75	0.96 1.4	1.97 4.06	13.1 23.5	1.97 4.06	13.1 23.5	4.89 7.13	0.007 0.01	0.28	
14 ⁰ _{-0.05}	5.5	—	5.2	30	3.5×6×3.2	400	1.37 2.04	2.16 3.21	7.02 14.7	40.7 77.6	7.02 14.7	40.7 77.6	15.4 22.9	0.021 0.026	0.51	
18 ⁰ _{-0.05}	6	—	7.5	30	3.5×6×4.5	1000	2.45 2.45 3.52	3.92 3.92 5.37	16 16 31	92.9 92.9 161	16 16 31	92.9 92.9 161	36 36 49.4	0.035 0.035 0.051	1.08	
24 ⁰ _{-0.05}	8	—	8.5	40	4.5×8×4.5	1430	4.02 4.02 5.96	6.08 6.08 9.21	24.5 24.5 53.9	138 138 274	21.7 21.7 47.3	123 123 242	59.5 59.5 90.1	0.075 0.075 0.101	1.5	
30 ⁰ _{-0.05}	5	—	9	40	4.5×7.5×5.3	1800	6.01	9.08	43.2	233	38.2	208	110	0.096	2	
42 ⁰ _{-0.05}	9	23	9.5	40	4.5×8×4.5	1800	6.66 6.66 9.91	9.8 9.8 14.9	50.3 50.3 110	278 278 555	44.4 44.4 97.3	248 248 490	168 168 255	0.17 0.17 0.21	3	

注) "長度*"下的最大長度是指LM軌道的標準最大長度。(參照B-120)

靜態容許力矩: 單滑塊:使用1個LM滑塊的靜態容許力矩值

雙滑塊:使用2個互相密切接觸的滑塊的靜態容許力矩

LM軌道的標準長度和最大長度

表2表示RSR型的標準長度和最大長度。

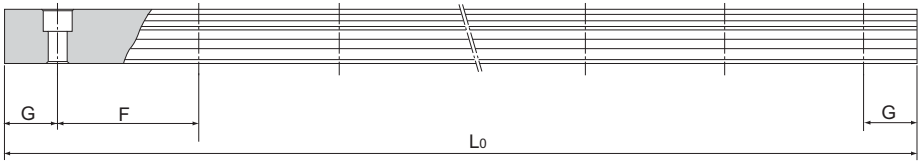


表2 RSR/RSR-W型LM軌道的標準長度和最大長度

單位:mm

型號	RSR 3	RSR 5	RSR 7	RSR 9	RSR 12	RSR 15	RSR 20	RSR 3W	RSR 5W	RSR 7W	RSR 9W	RSR 12W	RSR 14W	RSR 15W	
LM軌道 標準長度 (L ₀)	30	40	40	55	70	70	220	40	50	50	50	70	110	110	
	40	55	55	75	95	110	280	55	70	80	80	110	150	150	
	60	70	70	95	120	150	340	70	90	110	110	150	190	190	
	80	100	85	115	145	190	460		110	140	140	190	230	230	
	100	130	100	135	170	230	640		130	170	170	230	270	270	
			160	130	155	195	270	880	150	200	200	270	310	310	
				175	220	310	1000		170	260	260	310	430	430	
				195	245	350				290	290	290	390	550	550
				275	270	390						320	470	670	670
				375	320	430							550	790	790
					370	470									
					470	550									
					570	670									
						870									
標準螺距F	10	15	15	20	25	40	60	15	20	30	30	40	40	40	
G	5	5	5	7.5	10	15	20	5	5	10	10	15	15	15	
最大長度	200	200	300	1000	1340	1430	1800	100	200	400	1000	1430	1800	1800	

注1) 最大長度因精度等級不同而異，詳細情況請與THK聯繫。

注2) LM軌道安裝孔RSR3型有M1.6通孔。